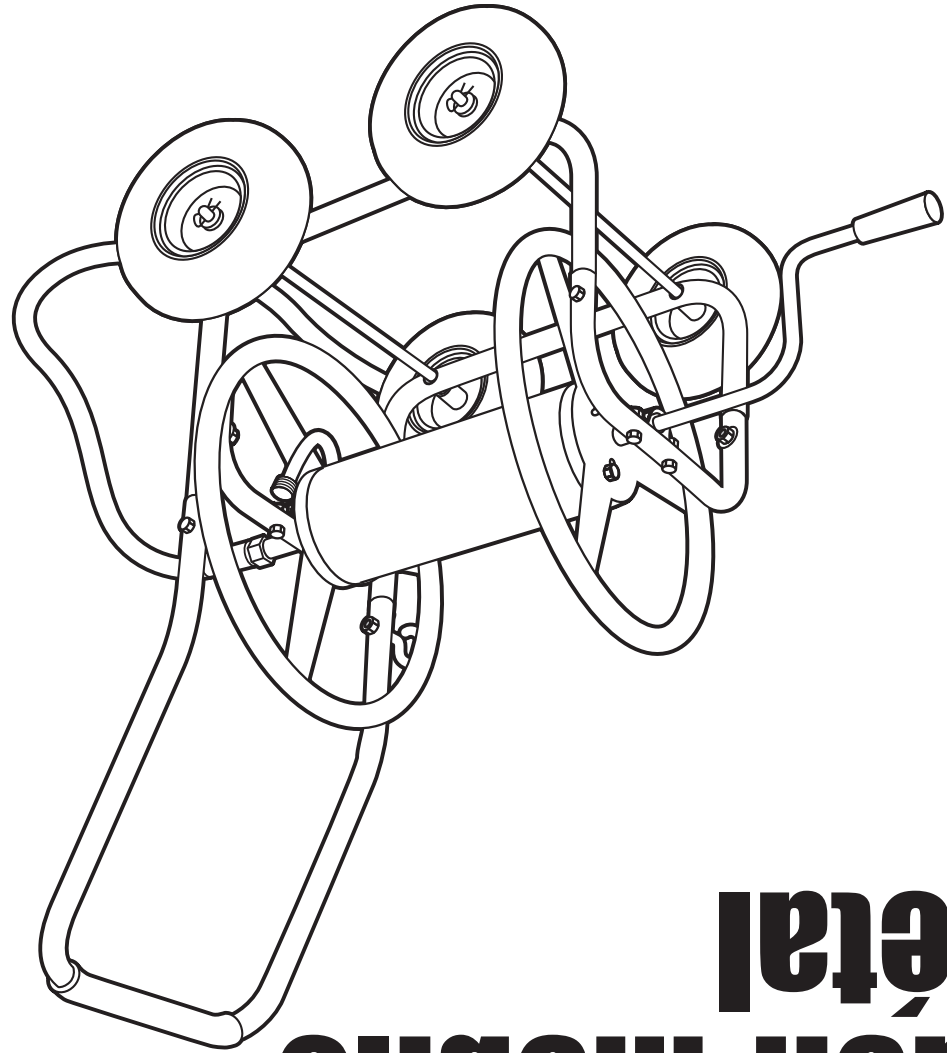


SERVICE D'ASSISTANCE TÉLÉPHONIQUE SANS FRAIS : 1 866 523-5218

MISE EN GARDE : lisez toutes les instructions attentivement avant d'utiliser ce produit.

- Consignes de sécurité importantes
- Instructions d'assemblage
- Liste des pièces et de la quincaillerie

## Instructions d'assemblage et mode d'emploi



59-3472-0

# Dévidoir mobile en métal



# Metal Hose Reel Cart

59-3472-0



## Assembly and Operating Instructions

- Important Safety Information
- Assembly Instructions
- Parts List and Hardware List

**CAUTION:** Read all instructions carefully before using this product.

TOLL-FREE HELPLINE: 1-866-523-5218

**WARRANTY** This YardWorks® product carries a two (2) year warranty against defects in workmanship and materials. Should this YardWorks® product become defective within the stated warranty period, return it to the store with proof of purchase, and it will be replaced or repaired free of charge.

## Important Safety Information

1. READ ALL INSTRUCTIONS CAREFULLY AND BE SURE THEY ARE FULLY UNDERSTOOD BEFORE USING THE HOSE REEL CART.
2. Do not load more than 300' (91.4 m) of hose.
3. Distribute the hose evenly over the surface of the drum assembly.
4. If any parts become damaged, broken, or misplaced, do not use the hose reel cart until the parts have been repaired or replaced.
5. Do not use the hose reel cart on surfaces that can cause damage to the wheels.
6. It is recommended that the hose reel cart be inspected for damage before each use.
7. KEEP THESE INSTRUCTIONS FOR FUTURE REFERENCE..

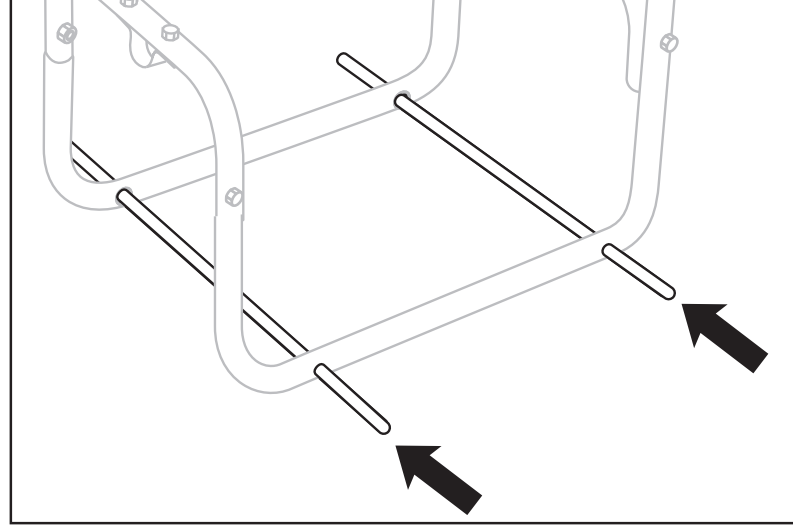
## Assembly Instructions

Verify that all parts and hardware are accounted for before beginning assembly. Do not assemble or use the hose reel cart if any parts are missing or damaged.

**Tools required for assembly:** Standard screwdriver, Socket Set (or two adjustable wrenches).

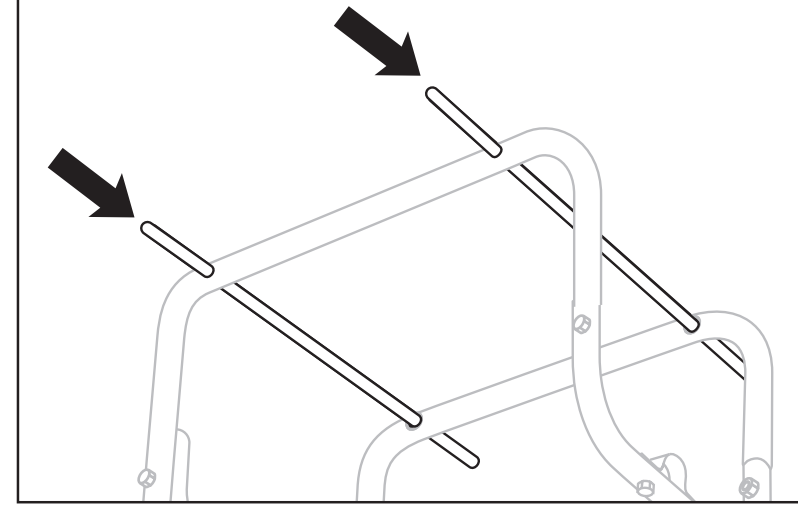
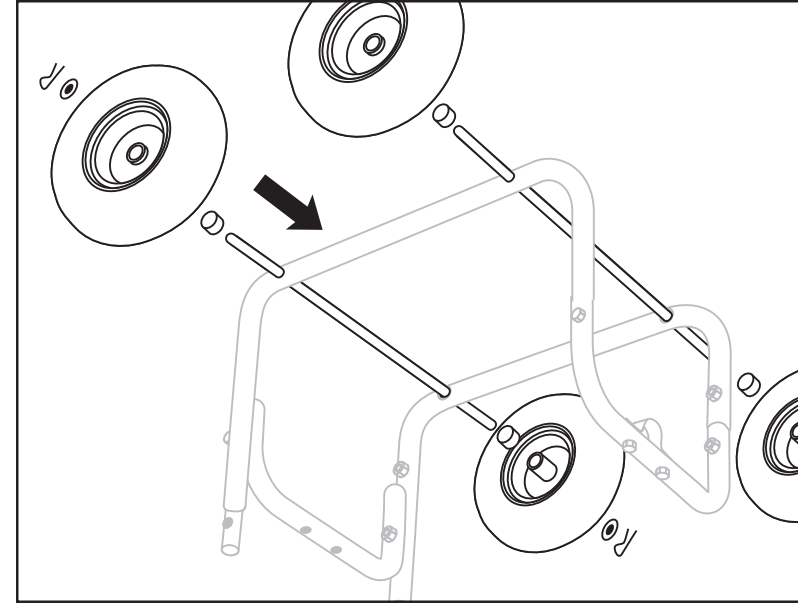
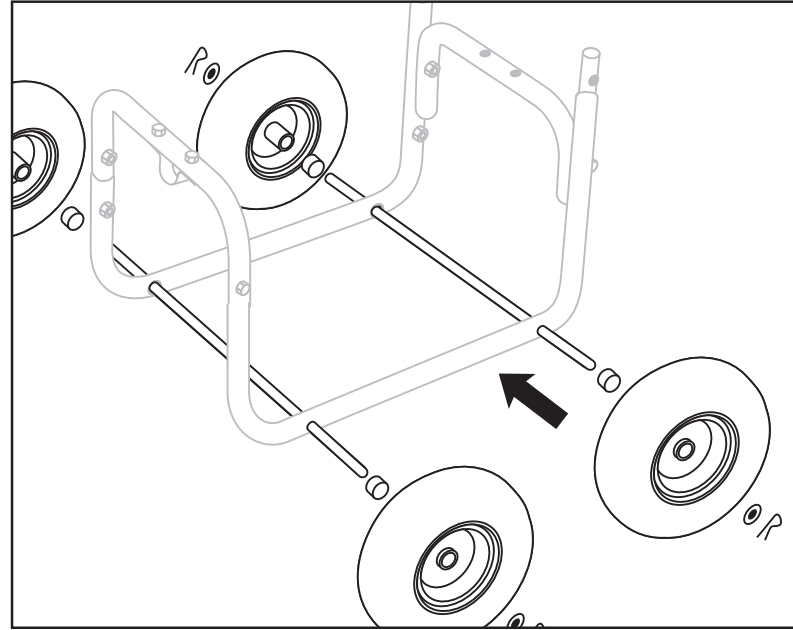
### STEP 1

Locate the main frame assembly, and place it on a flat surface. Insert the wheel axles through the main frame assembly, as shown.



### STEP 2

Assemble the four wheels using the four wheel spacers, four flat washers, and the four cotter pins, as shown.



Avant de commencer l'assemblage, vérifiez que vous avez toutes les pièces et toute la quincaillerie. N'assemblez pas et n'utilisez pas le dévidoir mobile si une pièce est manquante ou endommagée.

**Outils requis pour l'assemblage :** tournevis standard, ensemble de douilles (ou deux clés réglables).

## Instructions d'assemblage

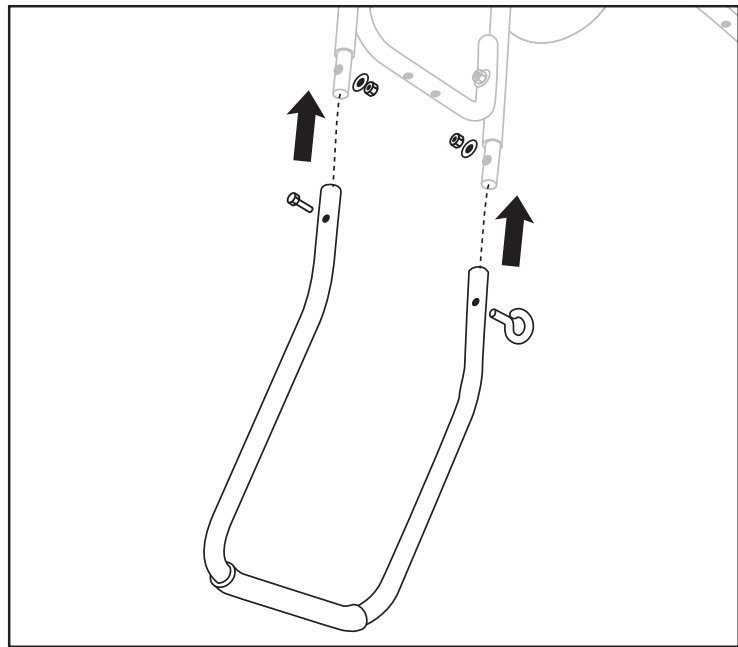
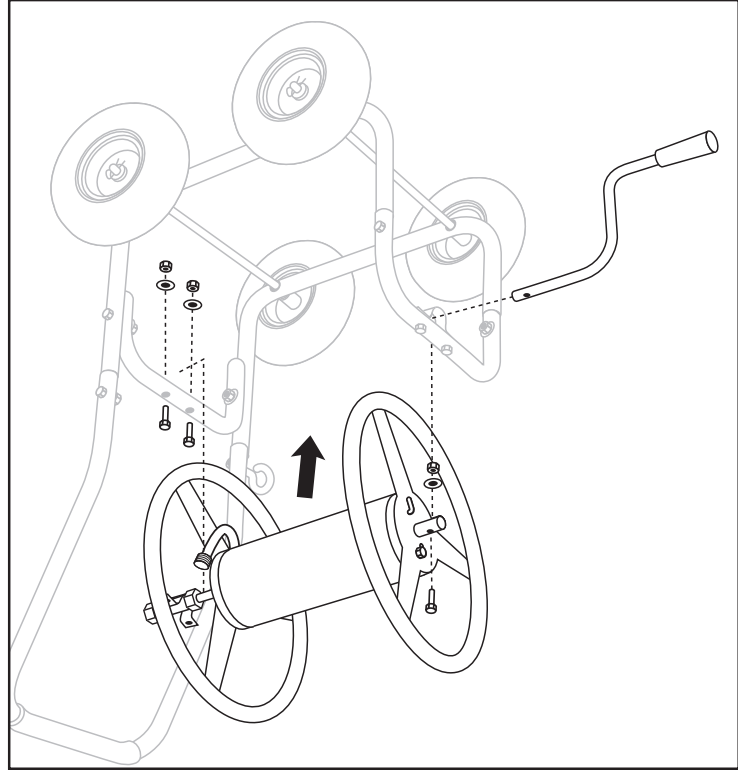
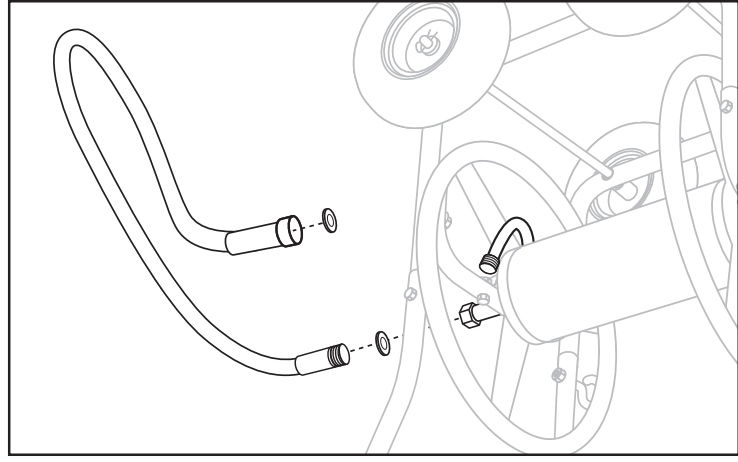
1. LISEZ TOUTES LES INSTRUCTIONS ATTENTIVEMENT ET ASSUREZ-VOUS DE BIEN LES COMPRENDRE AVANT D'UTILISER LE DÉVIDOIR MOBILE.
2. N'enroulez pas plus de 300 pi (91,4 m) de boyau sur le dévidoir mobile.
3. Distribuez le boyau uniformément sur la surface du tambour.
4. Si une pièce s'endommage, brise ou est manquante, n'utilisez pas le dévidoir mobile avant d'avoir réparé ou remplacé la pièce.
5. N'utilisez pas le dévidoir mobile sur des surfaces qui peuvent endommager les roues.
6. C'est recommandé d'inspecter le dévidoir mobile avant chaque utilisation.
7. CONSERVEZ CES INSTRUCTIONS AUX FINS DE RÉFÉRENCE ULTÉRIEURE.

## Consignes de sécurité importantes

**GARANTIE** Cet article YardWorksMD comprend une garantie de deux (2) ans contre les défauts de fabrication et de matériau(x). S'il fait défaut au cours de la période de garantie convenue, retournez-le au magasin, accompagné de la preuve d'achat et il sera réparé ou remplacé sans frais.

**ÉTAPE 1**  
Repérez le cadre principal et placez-le sur une surface plane. Insérez les axes des roues dans le cadre principal, tel qu'il est illustré.

**ÉTAPE 2**  
Assemblez les quatre roues à l'aide des quatre entretoises pour les roues, des quatre rondelles plates et des quatre goupilles fendues, tel qu'il est illustré.



**ÉTAPE 3**  
 Fixez la poignée aux tubes verticaux du cadre principal à l'aide d'un boulon à tête ronde M6 x 40, d'un boulon à œil, de deux rondelles plates M6 et de deux contre-écrous, tel qu'il est illustré.

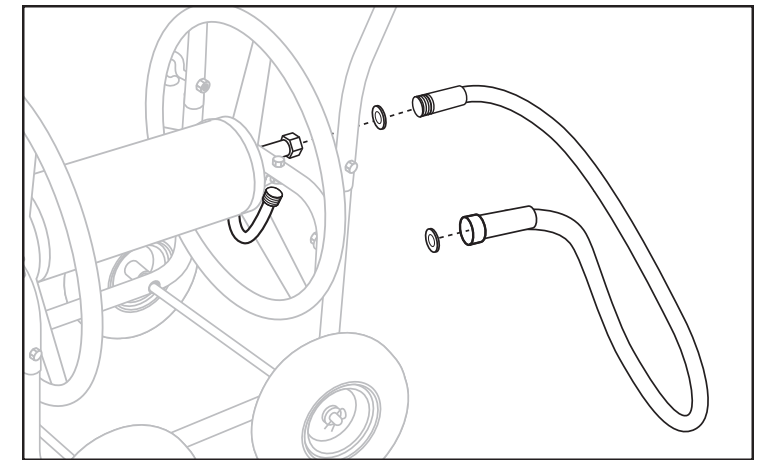
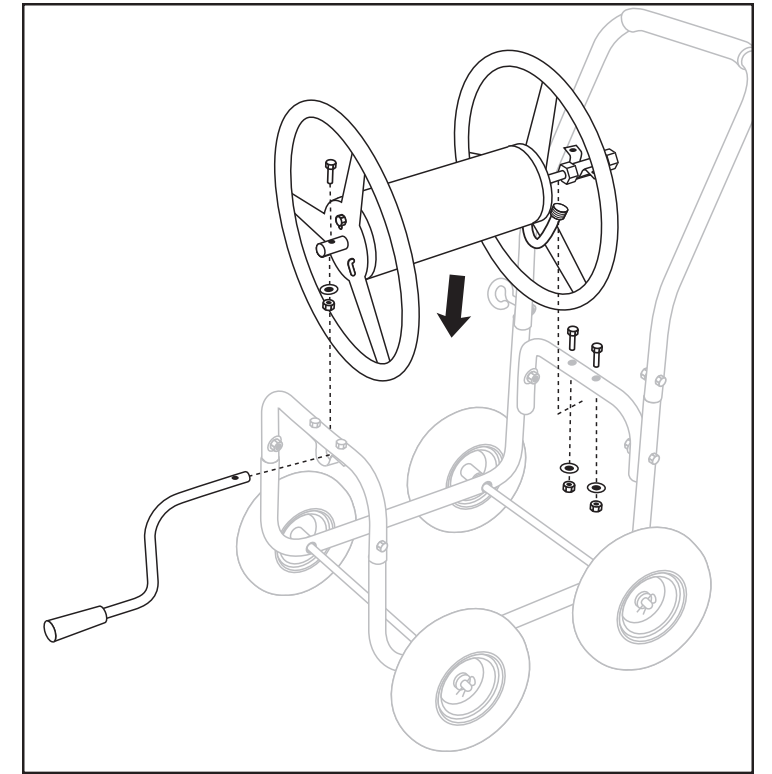
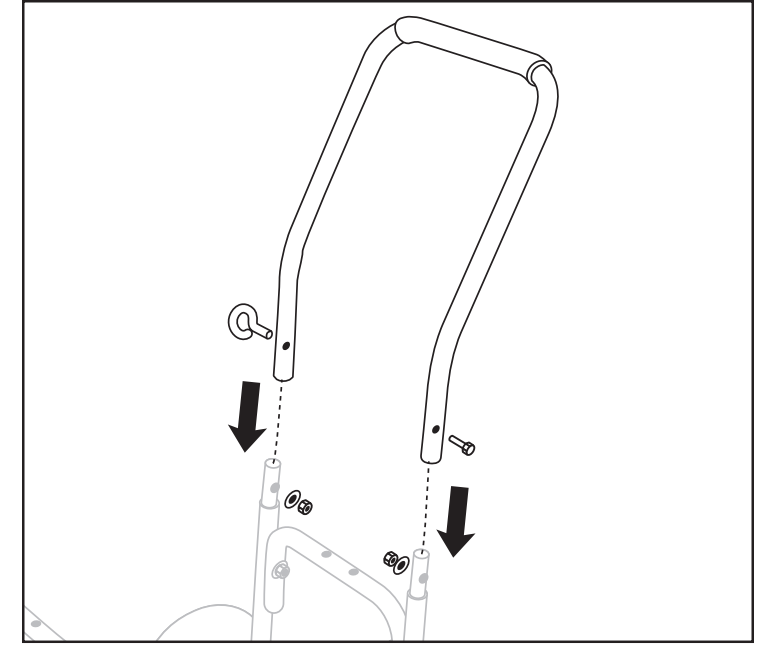
**ÉTAPE 4**  
 Alignez le tambour de façon à le faire entrer à l'intérieur du cadre principal. Insérez la manivelle dans le support de montage pour fixer une extrémité du tambour à l'aide d'un boulon à tête ronde M6 x 40, d'une rondelle plate M6 et d'un contre-écrou M6. En maintenant le tambour en place, fixez le tuyau d'arborce à l'autre extrémité du cadre principal à l'aide de deux boulons à tête ronde M6 x 40, de deux rondelles plates M6 et de deux contre-écrous M6, tel qu'il est illustré.

**ÉTAPE 5**  
 Fixez une des rondelles en caoutchouc au raccord femelle pivotant situé sur le tambour. Raccordez l'extrémité mâle du tuyau d'arborce. Placez la deuxième rondelle en caoutchouc sur l'extrémité femelle du tuyau d'arborce. Vissez le boyau d'arborce au tube fileté de l'arrivée d'eau et enrôlez le boyau autour du dévidoir.

**STEP 3**  
 Insert one of the rubber washers into the female swivel coupling on the drum assembly. Connect the male end of the leader hose. Insert the second rubber washer into the female end of the flexible hose. Attach the garden hose to the threaded water supply tube, and wind onto the reel.

**STEP 4**  
 Line up the drum assembly inside the main frame assembly. Attach the crank handle through the mount so that it supports one end of the drum assembly using one M6x40 round-head bolt, M6 flat washer and M6 lock nut. While holding this in place, attach the hose coupler mount to the main frame assembly on the other end of the drum assembly using two M6x40 round-head bolts, two M6 flat washers, and two M6 lock nuts, as shown.

**STEP 5**  
 Attach the push handle to the vertical posts of the main frame assembly using one M6x40 round-head bolt, one eyebolt, two M6 flat washers and two M6 lock nuts, as shown.

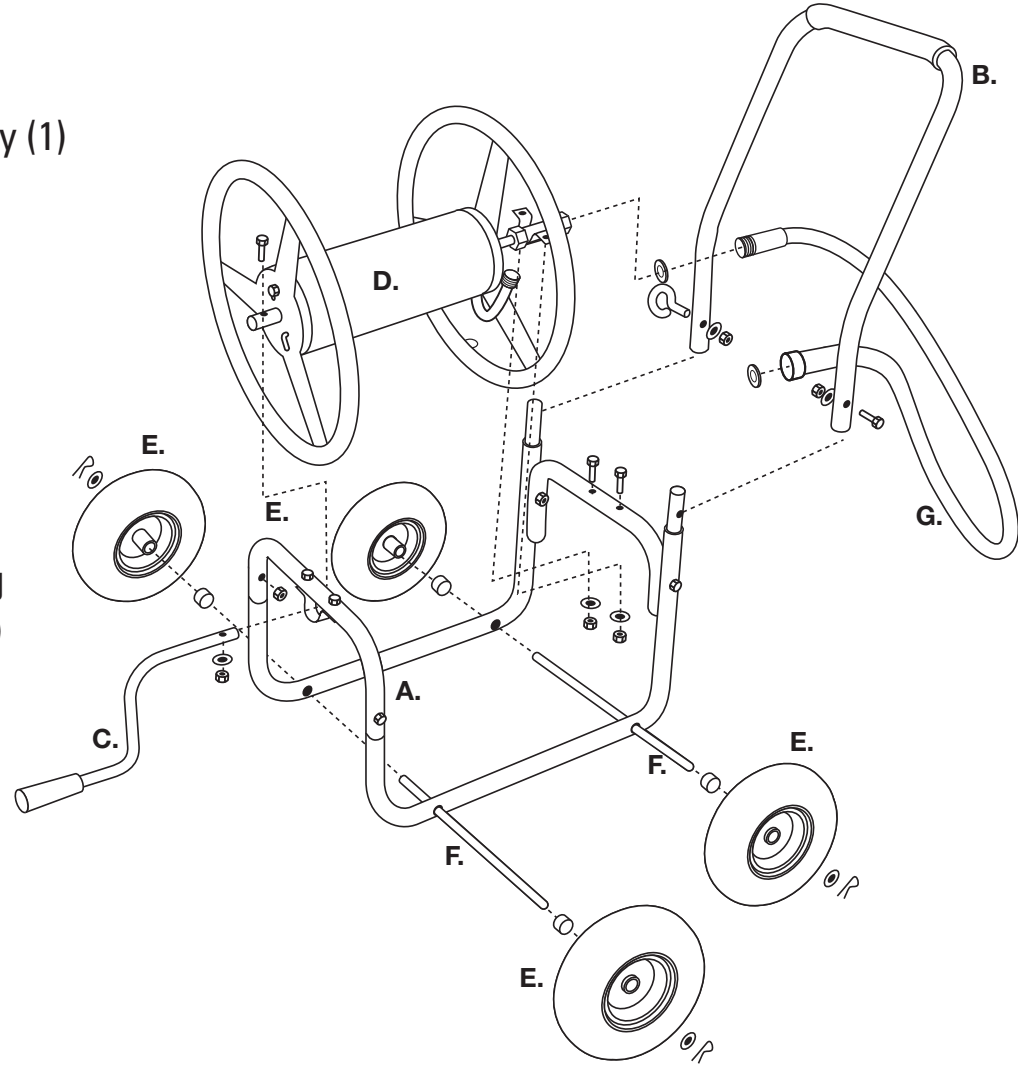


# Exploded View

## Parts List

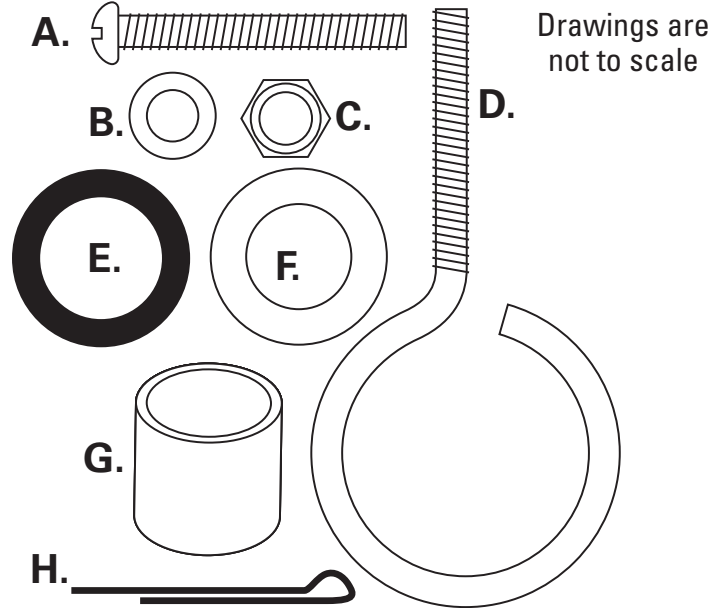
- A. Main Frame Assembly (1)
- B. Push Handle (1)
- C. Crank Handle (1)
- D. Drum Assembly (1)
- E. Wheels (4)
- F. Wheel Axles (2)
- G. Flexible Hose (1)

Assembly and Operating Instructions (not shown)



## Hardware List

- A. M6x40 Round-head Bolts (4)
- B. M6 Flat Washers (5)
- C. M6 Lock Nuts (5)
- D. Eyebolt (1)
- E. Rubber Washers (2)
- F. Flat Washers for Wheels (4)
- G. Wheel Spacers (4)
- H. Cotter Pins (4)

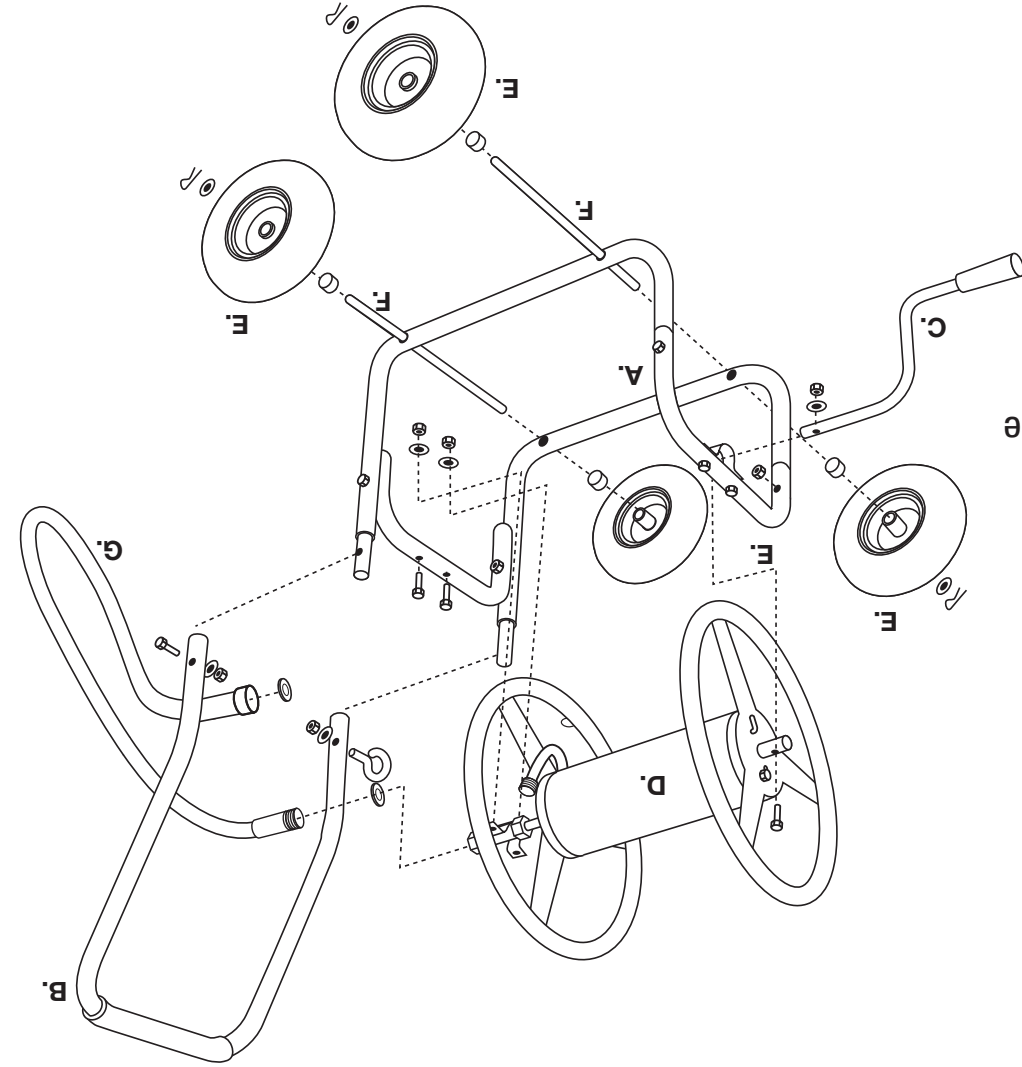


## Vue éclatée

### Liste des pièces

- A. Cadre principal (1)
- B. Poignée (1)
- C. Manivelle (1)
- D. Tambour (1)
- E. Roues (4)
- F. Axes des roues (2)
- G. Tuyau d'amorce (1)

Instructions d'assemblage et mode d'emploi (non illustrés)



## Quincaillerie

- A. Boulons à tête ronde M6 x 40 (4))
- B. Rondelles plates M6 (5)
- C. Contre-écrous M6 (5)
- D. Boulon à œil (1)
- E. Rondelles en caoutchouc (2)
- F. Rondelles plates pour les roues (4)
- G. Entretoises pour les roues (4)
- H. Goupilles fendues (4)

Les illustrations ne sont pas à l'échelle.

